

### Xeros-System 19-16

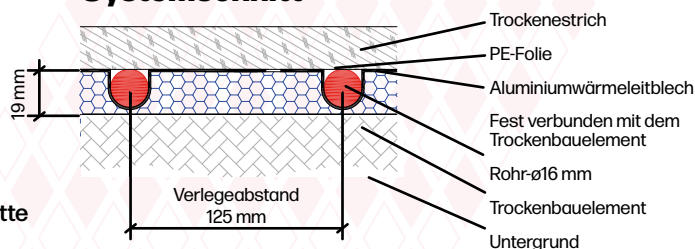
Trocken - Boden - System  
19 mm Element / Rohr-Ø16 mm für die  
Einbringung einer Fußbodenheizung  
und -kühlung



#### System - Vorteile

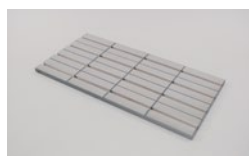
- Geringe Aufbauhöhe von nur 19 mm + Trockenestrich
- Sehr gute Wärmeleistung durch Aluminiumwärmeleitbleche
- Hohe Baustellentauglichkeit durch den vorgefertigten Werkstoffverbund von Formplatte und Wärmeleitblech
- Direkte Verlegung auf bestehenden Planebenen schwingungsfreien Untergründen
- Geringes Flächengewicht ca. 28 kg/m<sup>2</sup> (je nach Trockenestrichhersteller) ohne Trockenestrich ca. 4 - 5 kg/m<sup>2</sup>
- Keine Einbringung zusätzlicher Baufeuchte
- Weitere Aufbauten als direkt belegtes System mit Entkoppelungsmatte möglich

#### Systemschnitt

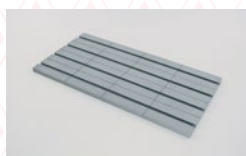


Dieses System (bei Trockenestrich) ist nicht in der DIN 18560 erfasst und stellt somit eine Sonderkonstruktion dar!  
Nicht für RTL-Ventile etc. empfohlen. Spezifische Heiz-/Kühlleistung (W/m<sup>2</sup>) siehe Technische Info

#### Das System besteht aus folgenden Komponenten:



Xeros 19-16 Element



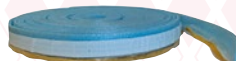
Xeros 19-16 Ausgleich-/zuleitungselement



Xeros 19-16 Umlenkplatte



Bavaria-Press-Metallverbundrohr



Randdämmstreifen



bavaria-FL-Exklusiv-Metallverbundrohr

Art.-Nr.	Art.-Bezeichnung		VPE	Einheit
840 04 125	Xeros 19-16 Element	EPS Neopor 032, VA 125, 1000 x 500 x 19 mm	5	m <sup>2</sup>
840 04 126	Xeros 19-16 Ausgleich-/zuleitungselement	EPS Neopor 032, VA 125, 1000 x 500 x 19 mm	5	m <sup>2</sup>
840 04 130	Xeros 19-16 Umlenkplatte	EPS Neopor 032, VA 125, 247 x 500 x 19 mm	1	Stk
840 04 310	Xeros 19-16 Füll-Element	EPS Neopor 032, 1000 x 500 x 19 mm	5	m <sup>2</sup>
349 00 160	bavaria-FL-Exklusiv Metallverbundrohr	Ø16 mm x 2 mm	200/500	Rolle in m
350 00 16x	bavaria-Press-Metallverbundrohr	Ø16 mm x 2 mm	200/500	Rolle in m
135 00 080	Randdämmstreifen	Aus PE, mit Klebefolie und Selbstklebenden Rücken	25	Rolle in m
120 00 200	PE-Estrich-Folie	Transparent, Stärke 200 my, 50 m x 2 m Flachliegend	100	Rolle in m <sup>2</sup>
984 00 003	Rillenschneidergerät	Für Styroporplatten	1	Stk
984 00 005	Schneidespitze 16 mm	Für Rillenschneidergerät	1	Stk

### Xeros Neoporelement\* mit Aluminium

Trockenbausystemelement aus Neopor mit bereits aufgeklebten Aluminiumblechen und  $\Omega$ -Rohrführung für den sicheren, Halt des Rohres in der Platte.

#### 840 04 380

Xeros 19-16 Verteileranschlussplatte bis 8 Kreise



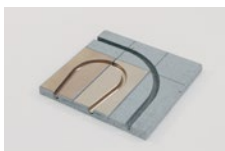
#### 840 04 381

Xeros 19-16 Verteiler Erweiterungsplatte von 8-12 Kreise



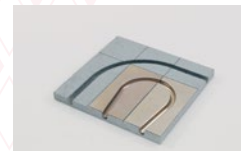
#### 840 04 390

Xeros 19-16 Heizkreis-Anfangsbogen Rechts



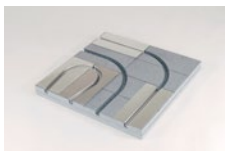
#### 840 04 391

Xeros 19-16 Heizkreis-Anfangsbogen links



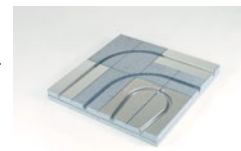
#### 840 04 392

Xeros 19-16 Heizkreis-End Anfangsbogen rechts



#### 840 04 393

Xeros 19-16 Heizkreis-End Anfangsbogen links



#### 840 04 395

Xeros 19-16 Bogenelement 90° groß, 4 Rohrführungen



#### 840 04 400

Xeros 19-16 Trockenbau-Rahmenholz



<b>Druckspannung bei 10% Stauchung:</b>	<b>≥ 240 kPa</b>
<b>Rohrdimension:</b>	<b>Ø16 mm</b>
<b>Wärmeleitfähigkeit:</b>	<b>0,032 W/(m x K)</b>
<b>Wärmedurchlasswiderstand R:</b>	<b>0,51 m<sup>2</sup> x K/W</b>

\* Gefertigt nach **DIN EN 13171** und **DIN 4108-10 (DEO ds)**, für die Erstellung einer Fußbodenheizung der **Bauart B** nach **DIN 18560 (vorausgesetzt, einer PE-Folie auf den Trockenbauelement)** und **DIN EN 1264** auf massiv- und Holzbalkendecken in Verbindung mit einem Nassestrich oder mit Fertigteilstrich.

Art.-Nr.	Art.-Bezeichnung		VPE	Einheit
840 04 380	Xeros 19-16 Verteileranschlussplatte bis 8 Kreise	EPS Neopor 032, VA 125, 1000 x 500 x 19 mm	1	Stk.
840 04 381	Xeros 19-16 Verteileranschlussplatte v. 8-12 Kreise	EPS Neopor 032, VA 125, 1000 x 500 x 19 mm	1	Stk.
840 04 390	Xeros 19-16 Heizkreis-Anfangsbogen rechts	EPS Neopor 032, VA 125, 375 x 375 x 19 mm	1	Stk.
840 04 391	Xeros 19-16 Heizkreis-Anfangsbogen links	EPS Neopor 032, VA 125, 375 x 375 x 19 mm	1	Stk.
840 04 392	Xeros 19-16 Heizkreis-End Anfangsbogen rechts	EPS Neopor 032, VA 125, 500 x 500 x 19 mm	1	Stk.
840 04 393	Xeros 19-16 Heizkreis-End Anfangsbogen links	EPS Neopor 032, VA 125, 500 x 500 x 19 mm	1	Stk.
840 04 395	Xeros 19-16 Bogenelement 90° 4 Rohrführungen	EPS Neopor 032, VA 125, 500 x 500 x 19 mm	1	Stk.
840 04 400	Xeros 19-16 Trockenbau-Rahmenholz	1190 x 45 x 19 mm	1	Stk.